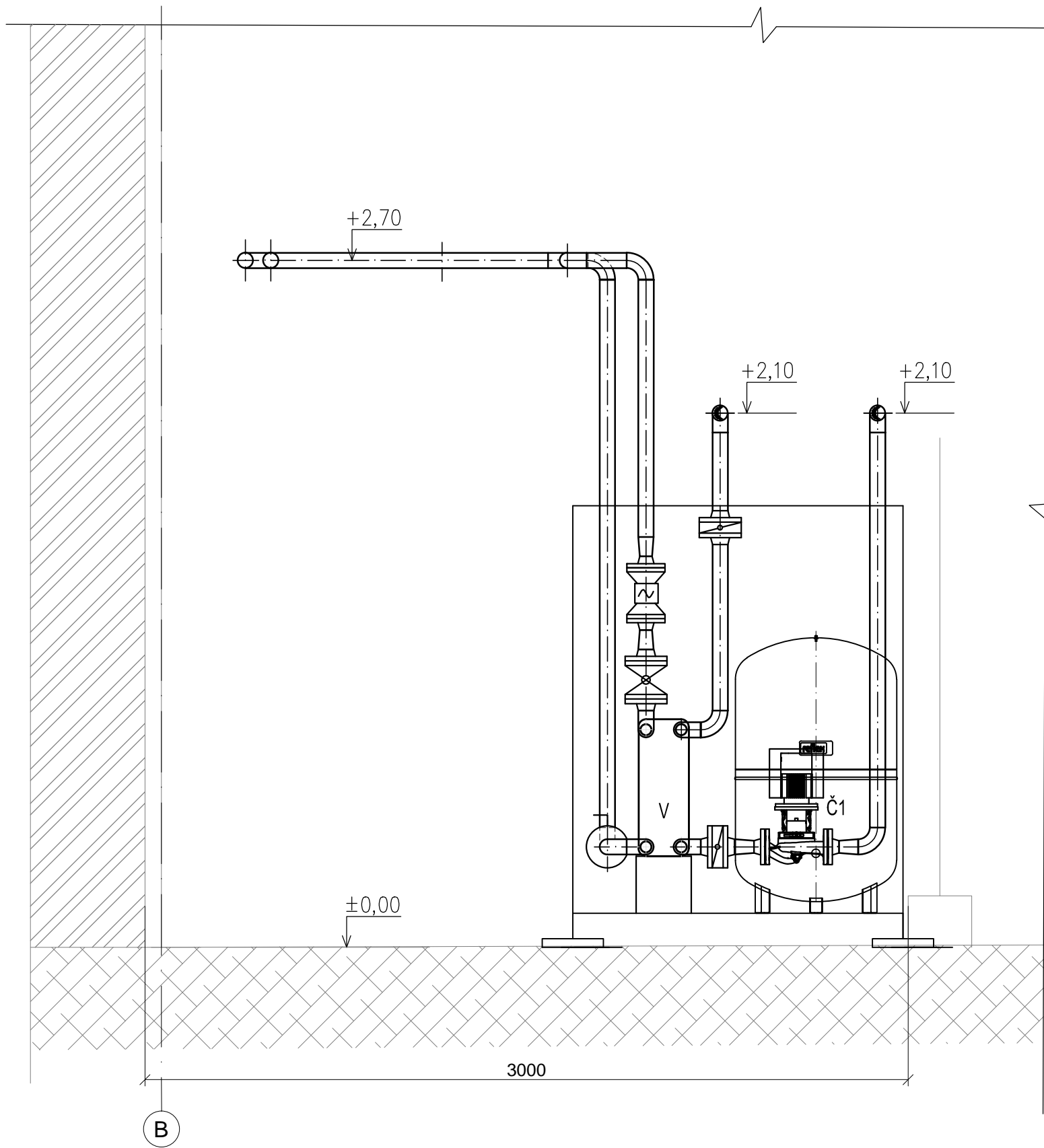
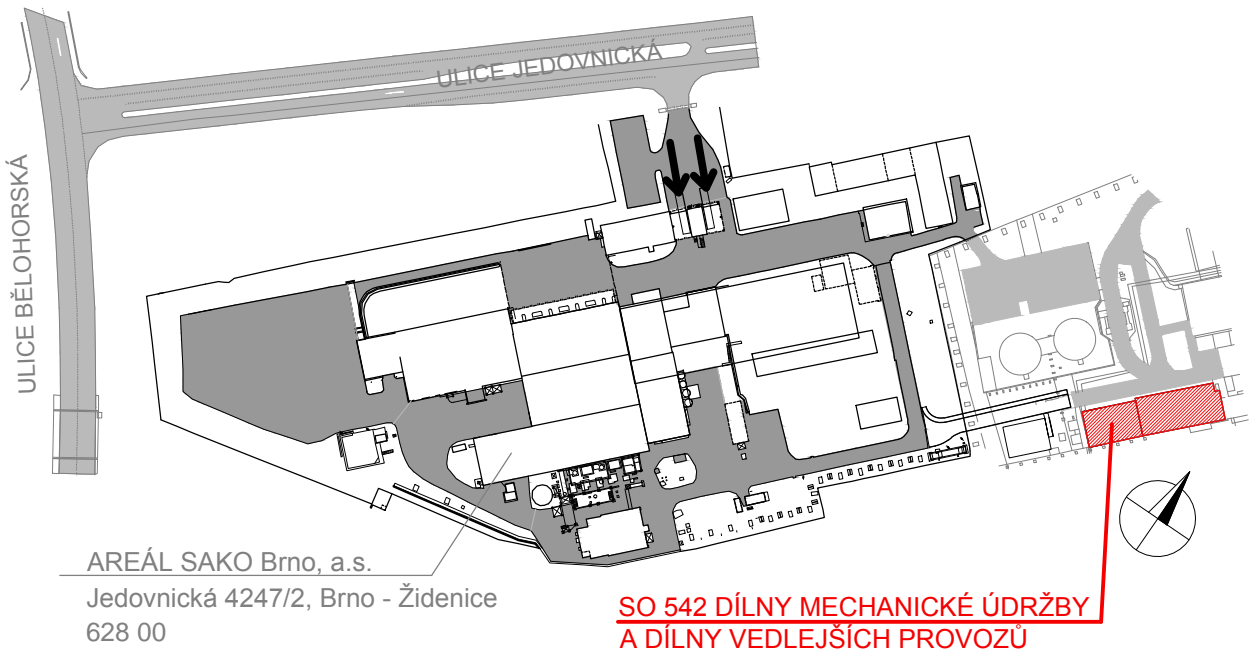


SO 542 DÍLNY MECHANICKÉ ÚDRŽBY A DÍLNY VEDLEJŠÍCH PROVOZŮ
POHLED P



KEY PLAN



0,000 = 252,620 m.n.m
SOUŘADNICOVÝ SYSTÉM JTSK, VÝŠKOVÝ SYSTÉM B.p.v.

OPTIMALIZACE POMOCNÝCH PROVOZŮ

STAVBA OPTIMALIZACE POMOCNÝCH PROVOZŮ		INVESTOR STAVBY <div>SAKO BRNO</div> SAKO Brno, a.s. Jedovnická 4247/2 628 00 Brno		Č. VYHOTOVENÍ	
MÍSTO STAVBY SAKO Brno, a.s. Jedovnická 4247/2, Brno		JMÉNO		REVIZE ČÍSLO	
		DATUM			
		PODPIS			
			PROJEKTANT		KONTROLOVAL
STUPEŇ PD:	DPS	JMÉNO	Babáčková	Ing. Mališka	Ing. P.Otépková
ZAK.ČÍSLO:	21-03-01	DATUM	02/2022	02/2022	02/2022
MĚŘÍTKO:	1:20	PODPIS			
			PROJEKTANT	KONTROLOVAL	VED. PROJEKTANT
<div>ALEF BRNO</div> <div></div> <div>spol. s r.o.</div> <div>Smetanova 3</div> <div>602 00 BRNO</div> <div>IČO: 469 81 594</div> <div>tel./fax: 00420 541249171</div> <div>e-mail: info@alefbmo.cz</div>		NÁZEV VÝKR. SO 542 DÍLNY MECHANICKÉ ÚDRŽBY A DÍLNY VEDLEJŠÍCH PROVOZŮ 04.1 PŘEDÁVACÍ STANICE POHLED P			
		ČÍSLO VÝKR. 21-03-01-SO542-04-103			ČÁST: D.1.4